



CLAVIERS ARRANGEURS



PSR-SX900
PSR-SX700
PSR-S670
PSR-A3000



P77025328
YAMAHA CORPORATION

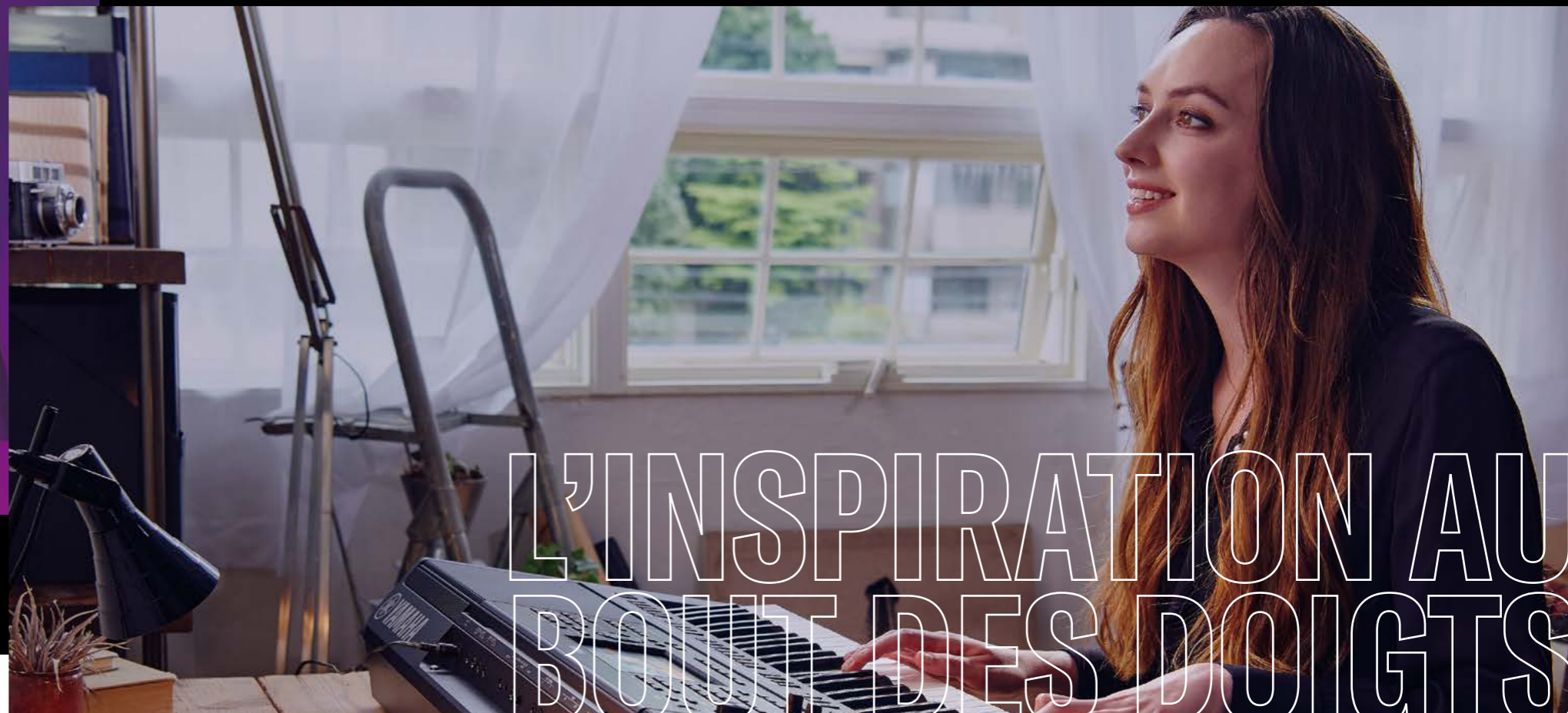
Français

LA NOUVELLE GENERATION PSR-SX

Pour une expérience de jeu, un design et un son numérique haut de gamme optimaux. Les claviers PSR-SX ont été minutieusement conçus pour optimiser les performances et le plaisir de jouer.



LA MUSIQUE SANS COMPROMIS



L'INSPIRATION AU BOUT DES DOIGTS

LA NOUVELLE GÉNÉRATION : PSR-SX

Devenez virtuose avec les claviers PSR-SX. Les PSR-SX, qui remplacent la gamme à succès PSR-S, représentent une nouvelle évolution en termes de son, de design et d'expérience de jeu. Trouvez votre inspiration et améliorez votre jeu avec nos nouveaux instruments.

PSR-SX9000



PSR-SX7000



FONCTIONS IDÉALES POUR LE JEU EN DIRECT

Joystick

Le joystick offre un contrôle intuitif des modulations et tonalités, de sorte que vous puissiez jouer des trilles rapides, modifier dynamiquement la hauteur des sons et effectuer des modulations nuancées, le tout grâce à un même contrôleur facile à configurer.



Clavier FSB

Le nouveau clavier FSB est synonyme de jouabilité améliorée, notamment grâce à une résistance renforcée des touches et à leur relâchement plus important. Le pivot ajusté permet désormais un jeu aisé même sur la partie supérieure des touches, qui profitent d'une stabilité horizontale irréprochable.



Son de haute qualité

Le rendu sonore des claviers PSR-SX a été entièrement révisé afin de garantir une qualité audio sans égale. Le nouveau DAC (Digital Audio Converter), intégré à la gamme PSR-SX, est synonyme de son haute résolution quelle que soit la fréquence.

Style Section Reset

Vous pouvez aisément revenir au début d'un morceau en appuyant sur le bouton [RESET/TAP TEMPO]. Cette fonction s'avère notamment idéale pour les chanteurs ou musiciens jouant sur différents types de mesures.



LAISSEZ LES NOTES VOUS INSPIRER

Instruments et styles

Les stations PSR-SX proposent un ensemble complet d'instruments haut de gamme, ainsi que de motifs d'accompagnement rythmiques (appelés « styles ») couvrant une grande variété de genres musicaux. Grâce à eux, votre jeu paraît plus naturel et expressif. Vous avez ainsi la possibilité de recréer un authentique son orchestral. Regardez la vidéo de démonstration.

PRÉSENTATION DES INSTRUMENTS



PRÉSENTATION DES STYLES



Sections du clavier

Le clavier compte 4 sections : LEFT, RIGHT 1, RIGHT 2 et RIGHT 3. Chacune est associée à un instrument. Vous pouvez regrouper ces sections à l'aide des boutons PART ON/OFF afin de créer des textures instrumentales riches et des combinaisons pratiques.



Styles

Des motifs d'accompagnement rythmiques (appelés « styles ») couvrant une grande variété de genres musicaux, du jazz à la pop, permettent de recréer aisément un authentique son orchestral.

Multi Pads

Avec les Multi Pads, vous pouvez jouer (en boucle ou non) de courtes séquences rythmiques ou mélodiques préenregistrées, de sorte à dynamiser et diversifier votre jeu.

Multi Pad Audio Link

Les Multi Pads sont compatibles avec les données MIDI et permettent de créer du contenu inédit, qui peut ensuite être lu à loisir, à l'aide de vos propres données audio (au format WAV).



DEVENEZ UN MAESTRO

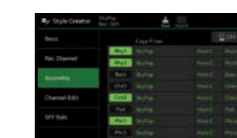
Écran tactile/interface graphique

Le nouvel écran tactile 7" et l'interface graphique assurent un contrôle simplifié des fonctions proposées par le modèle.



Style Assembly

Les styles sont composés de nombreux instruments (batterie, basse, guitare, piano, etc.). Le menu Style Assembly permet d'explorer et de combiner divers styles afin de créer vos propres accompagnements.



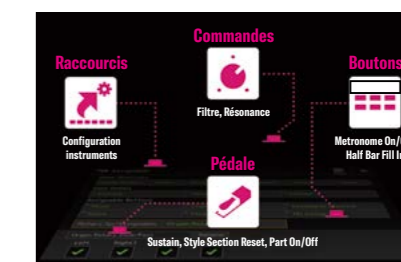
Mémoires de registration et Playlist

La Playlist est un nouveau moyen pratique de configurer rapidement votre produit. Vous pouvez organiser les mémoires de registration en Playlists qu'il est possible de lire instantanément à tout moment. Ainsi, la gestion et la lecture de morceaux s'en trouvent facilitées, quelle que soit la taille de votre répertoire.



Boutons programmables

Il peut s'avérer difficile d'accéder à certaines fonctions alors que vous êtes en train de jouer. De nombreuses fonctions peuvent être associées aux six boutons, commandes et pédales programmables, et au menu de raccourci, afin de pouvoir les activer d'un simple toucher.



DECOUVREZ LA PRÉSENTATION DES FONCTIONNALITÉS!



FONCTIONNALITÉS PSR-SX900 UNIQUES

Haut-parleurs "Expansive Soundfield"

Le diaphragme en polypropylène, synonyme de tonalités claires, dispose d'une nouvelle structure assurant un son des plus équilibrés.



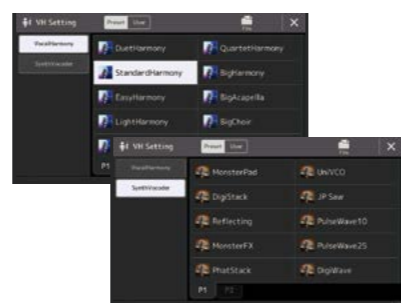
Sortie Sub

Le PSR-SX900 est doté de deux ports de sortie Sub qui permettent d'adapter le son à diverses situations. Vous pouvez acheminer les basses via un subwoofer distinct et les pistes de batterie ou autres à une console externe, afin d'obtenir un son plus riche.



Vocal Harmony/Synth Vocoder

Lorsque vous chantez, vous pouvez appliquer des effets Vocal Harmony à votre voix. Il est également possible de combiner votre timbre unique au synthétiseur et autres sons à l'aide de l'outil Synth Vocoder. Cela s'avère parfait pour créer des sons robotiques ou des chœurs originaux, contrôlables avec votre voix ou via le clavier.



Chord Looper

La fonction Chord Looper permet d'enregistrer une séquence d'accords et de la jouer en boucle, de sorte à libérer votre main gauche pour une dextérité optimale. Les accords étant joués automatiquement, vous n'avez plus à vous en soucier et pouvez vous concentrer sur le reste.



CLAVIER ARRANGEUR ÉVOLUTIF

Des fonctionnalités de jeu professionnelles, alliées à un contenu pensé pour une qualité de son sans égale.

PSR-S670



Qualité audio exceptionnelle pour tous les types de musique

Profitez d'authentiques sons acoustiques de piano, de saxophone ou d'autres instruments, et découvrez les extraordinaires sonorités de synthétiseur, idéales pour les musiques électroniques de tout type.



DJ Styles

La fonction DJ Styles donne accès à un ensemble de progressions d'accords programmées pour le live. Ainsi, vous avez les deux mains libres pour vous consacrer aux mélodies, utiliser les commandes pour le live, ou lire des échantillons via les Multi Pads. Grâce à la



nouvelle fonction Arpège, le clavier est en mesure de créer des motifs rythmiques en plaquant simplement quelques notes.

Commandes pour le live

Les deux commandes pour le live vous octroient un contrôle dynamique en temps réel et sont associables à divers paramètres (filtre, arpège, sourdine, etc.), vous rendant parfaitement maître de votre jeu pour une créativité sans limites.



Explorez de nouvelles possibilités musicales

Les packs Voice & Style Expansion permettent de personnaliser le PSR-S670 à l'aide de contenus supplémentaires variés provenant de nombreuses régions. Une fois chargés sur le clavier, ces sons, rythmes et accompagnements peuvent être utilisés



simplement, comme tous ceux déjà inclus dans l'instrument.

CLAVIER ORIENTAL HAUT DE GAMME

Le PSR-A3000 est doté d'un joystick synonyme de contrôle intuitif et d'expressivité optimale. Il est également compatible avec le logiciel Yamaha Expansion Manager, qui permet de concevoir ses propres sons et d'organiser son contenu.

STATION NUMÉRIQUE PSR-A3000

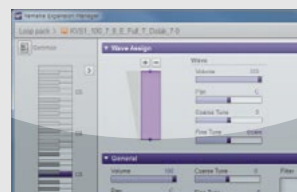
Instruments orientaux et kits de batterie



Contenu d'extension

Créez des instruments et kits de batterie originaux avec le logiciel Yamaha Expansion Manager, et profitez de 512 Mo de mémoire interne. Il vous suffit de préparer des échantillons (.wav, .aif, .sf2) et de modifier les paramètres sur votre ordinateur à l'aide du logiciel.

En outre, vous pouvez partager vos créations avec vos amis ! Il est possible de créer votre pack d'extension personnalisé en choisissant les éléments qui vous intéressent au sein de différents packs. Yamaha Expansion Manager peut être téléchargé gratuitement sur le site Web de Yamaha.



Modification instruments/kit de batterie

Audio USB et Multi Pads Audio Link

Les fonctionnalités Time stretching, Pitch shift et Vocal cancel du lecteur USB améliorent la richesse et la variété de vos performances, que vous utilisiez ou non des pistes d'accompagnement en provenance de votre bibliothèque musicale. Les Multi Pads Audio Link permettent de charger vos fichiers audio (effets, phrases vocales, etc.), afin de pouvoir les utiliser lors de vos performances.



Multi Pad

lecteur audio USB

Drum Setup

Avec le Style Creator, vous pouvez modifier les paramètres des kits de batterie et utiliser votre instrument clavier préféré avec des sons provenant de vos kits de batterie. Inventez des styles uniques qui vous correspondent !



Drum Setup

Instruments orientaux Super Articulation et fonction Mono Legato

Les nouveaux Instruments orientaux Super Articulation reproduisent les caractéristiques authentiques des vrais instruments (vibrato, tremolo, etc.).



Boutons Scale Tuning et Scale Setting

Les instruments, y compris ceux qui ne sont pas de type Super Articulation, profitent d'une nouvelle fonctionnalité : Mono Legato, qui permet de jouer des trilles à l'aide du joystick, est parfaitement adaptée aux instruments à cordes orientaux. Les boutons Scale Setting prennent en charge tous les types de gammes orientales.

Joystick et commandes pour le live

Le PSR-A3000 est doté d'un joystick offrant un contrôle intuitif des modulations et tonalités, de sorte que vous puissiez jouer des trilles rapides, modifier dynamiquement la hauteur des sons et effectuer des modulations nuancées, le tout grâce à un même contrôleur facile à configurer.

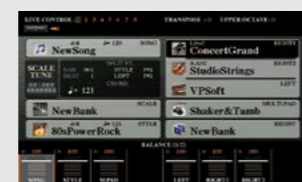
Vous pouvez attribuer et modifier rapidement les paramètres essentiels de Pitch Bend et de Modulation, mais aussi des réglages secondaires tels que Filtre, Mise en sourdine, etc. Cette fonctionnalité permet d'enrichir votre jeu. Proposez des sonorités uniques !



Joystick avec fonction programmable

Écran couleur

Le PSR-A3000 est doté d'un écran LCD couleur permettant de contrôler l'état de votre instrument et d'accéder aisément aux fonctionnalités de jeu importantes.



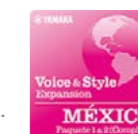
Voice & Style Expansion

Le monde est plus petit qu'on ne le pense. Toutefois, les claviers PSR-SX, PSR-S670 et PSR-A3000 contribuent à élargir vos horizons musicaux. Grâce aux packs Voice & Style Expansion, vous pouvez profiter d'une sélection toujours plus grande d'instruments et styles traditionnels ou régionaux. Il suffit de les charger sur le clavier pour pouvoir découvrir de tous nouveaux univers musicaux.



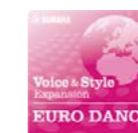
Collection Best Of EUROPE

L'essentiel des 4 extensions Celtic, Latin, Balkan et Oriental.



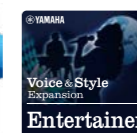
MEXIQUE

Jouez des rythmes traditionnels (mariachi, norteno ou corrido), et profitez de rythmiques latines comme le mambo, le son cubain, le merengue et la bachata.



EURO DANCE

Des dernières tendances DubStep et Electro aux meilleurs grooves House et Hip-hop.



*Les caractéristiques et l'apparence peuvent faire l'objet de modifications sans préavis.

<https://www.yamahamusicsoft.com/sound-and-expansion-libraries/>



Yamaha Expansion Manager

Le logiciel Yamaha Expansion Manager permet, à l'aide d'un ordinateur, d'accroître la polyvalence de vos instruments. Il est compatible avec les modèles PSR-SX900/SX700/S670.

Didacticiel vidéo sur YouTube

Découvrez les possibilités offertes par Yamaha Extension Manager.



Gestion des données

Vous est-il arrivé de vouloir installer plusieurs extensions à la fois ? Le gestionnaire de Yamaha permet de gérer les instruments, les styles, les enregistrements et autres contenus, de choisir des favoris et de créer un lot personnalisé.

Organiser vos données

Commencez par importer les fichiers Pack Project (.ppf) de votre choix. Sélectionnez des instruments, styles et autres données. Regroupez des éléments provenant de lots disparates et créez un fichier d'installation personnalisé (.ppi). Installez-le sur votre instrument via un dispositif de stockage USB.

Création d'instruments

Importez vos propres échantillons (.wav, .aif, .aiff) ou fichiers SoundFonts (.sf2). Créez des instruments personnalisés à l'aide de divers paramètres sonores détaillés et concevez des groupes d'instruments uniques.

À l'aide du logiciel Yamaha Expansion Manager, vous pouvez importer une boucle REX pour l'utiliser avec les fonctions Multi Pad ou Style.



UN CAISSON DÉDIÉ POUR DES BASSES PROFONDES

Ce subwoofer compact conçu pour les claviers, comprend diverses technologies avancées pour l'optimisation des basses, exclusives à Yamaha. Il bénéficie des technologies Twisted Flare Port et Advanced YST II (Yamaha Active Servo Technology II). Vous profitez ainsi de basses d'exception, que vous jouiez ou vous contentiez d'écouter.

KS-SW100



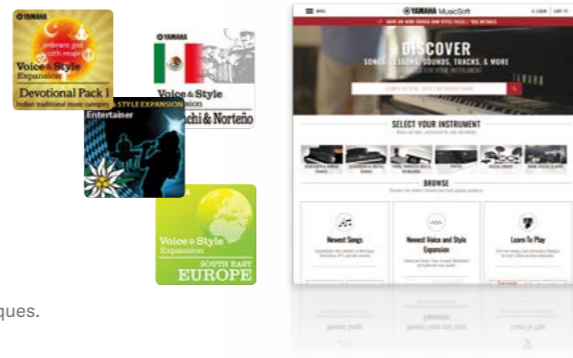
Subwoofer pour instruments de clavier

- Nouveau Twisted Flare Port garantissant des basses claires et riches
- Advanced YST II (Yamaha Active Servo Technology II)
- Woofer cône de 20 cm
- Design élégant adapté à toutes les pièces



Yamaha MusicSoft

Grâce aux nouveaux packs d'extension pour claviers PSR, vous pouvez profiter d'une grande sélection d'instruments et styles traditionnels ou régionaux. Il suffit de les charger sur le PSR pour pouvoir découvrir de tous nouveaux univers musicaux.



<https://www.yamahamusicsoft.com/>

* Certains applications sont uniquement disponibles dans des régions spécifiques.
* Les caractéristiques peuvent faire l'objet de modifications sans préavis.

Fonctionnalités clés

- 61 touches** Nombre de touches Indique le nombre de touches d'un modèle spécifique.
- 930 Instruments** Nombre de sonorités Indique le nombre de sonorités.
- 230 styles** Nombre de styles Indique le nombre de styles jouables pendant vos performances live.
- Stockage USB** Stockage USB Indique que le modèle est doté d'un terminal USB TO DEVICE, permettant d'enregistrer ses données sur un support USB.
- ENTRÉE AUX** ENTRÉE AUX Indique que le modèle est doté d'un port AUX-IN, permettant de brancher un lecteur audio.
- Connectivité PC** Connectivité PC Indique que le modèle est doté d'un terminal USB TO HOST, permettant de transférer des données depuis et vers un PC.
- LECTURE/ENREGISTREMENT AUDIO** LECTURE/ENREGISTREMENT AUDIO La fonction AUDIO USB permet de lire des fichiers WAV (WAV) et MP3 pour les modèles PSR-SX900, SX700 et PSR-A3000) se trouvant sur une clé USB, et d'enregistrer vos morceaux au format WAV, afin de les partager ou de les graver sur CD.
- Connectivité MIDI** Connectivité MIDI Indique que le modèle prend en charge le format MIDI.
- Écran tactile** Écran tactile Indique que le modèle est doté d'un écran tactile.
- LECTURE/ENREGISTREMENT MORCEAU** LECTURE/ENREGISTREMENT MORCEAU Le modèle lit des fichiers MIDI préconfigurés ou disponibles sur le marché. Il permet d'enregistrer vos propres performances dans la mémoire interne ou sur support USB, au format MIDI.
- Extensions** Extensions Indique que vous pouvez ajouter des packs d'extension.
- Entrée micro/guitare** Entrée micro/guitare Indique que le modèle est doté d'une entrée pour guitare ou microphone.
- Écran couleur** Écran couleur Indique que le modèle est doté d'un écran couleur.
- Vocal Harmony 2** Vocal Harmony 2 Indique que le modèle prend en charge la fonction Vocal Harmony 2.
- Synth Vocoder** Synth Vocoder Indique que le modèle prend en charge la fonction Synth Vocoder.
- Style audio** Style audio Indique que le modèle peut charger les styles audio.
- SORTIE SUB** SORTIE SUB Indique que le modèle est doté d'une SORTIE SUB permettant d'adapter votre son à diverses situations.
- Chord Looper** Chord Looper Indique que le modèle prend en charge la fonction Chord Looper.

Caractéristiques

Modèles		PSR-SX900	PSR-SX700	PSR-S670	PSR-A3000	
Taille et poids	Dimensions (L x P x H)	1 017 x 431 x 139 mm	1 017 x 431 x 139 mm	1 004 x 410 x 134 mm	1 002 x 437 x 148 mm	
	Poids	11,5 kg	11,5 kg	8,1 kg	11,2 kg	
Couleur/finish	Corps	Noir	Noir	Gris métallique foncé	Noir et gris métallique foncé	
	Couleur	Noir	Noir	Gris métallique foncé	Noir et gris métallique foncé	
Clavier	Nombre de touches	61	61	61	61	
	Type	Orgue (FSB), Initial Touch	Orgue (FSB), Initial Touch	Orgue	Orgue	
	Touch Response	Normal, Soft1, Soft2, Hard1, Hard2	Normal, Soft1, Soft2, Hard1, Hard2	Hard1, Hard2, Medium, Soft1, Soft2	Hard1, Hard2, Medium, Soft1, Soft2	
	Molette Pitch Bend	-	-	Oui	-	
	Molette Modulation	-	-	Oui	-	
	Joystick	Oui	Oui	-	Oui (programmable)	
Interface	Multi Pads	Oui (avec Audio Link)	Oui (avec Audio Link)	Oui (avec Audio Link)	Oui	
	Commandes	2 (attribuables)	2 (attribuables)	2 (attribuables)	-	
	Type/taille	Écran tactile LCD-TFT 7 pouces couleur VGA	Écran tactile LCD-TFT 7 pouces couleur VGA	Écran LCD 4,3 pouces monochrome (VGA)	Écran LCD-TFT 7 pouces couleur VGA	
	Langue	Anglais, Allemand, Français, Espagnol, Italien	Anglais, Allemand, Français, Espagnol, Italien	Anglais, Allemand, Français, Espagnol, Italien, Japonais	Anglais, Allemand, Français, Espagnol, Italien	
Affichage	Panneau	Anglais	Anglais	Anglais	Anglais	
	Technologie de génération sonore	Échantillonnage stéréo AWM	Échantillonnage stéréo AWM	Échantillonnage stéréo AWM	Échantillonnage stéréo AWM	
Sonorités	Polyphonie	128	128	128	128	
	Nombre de polyphonies (max.)	128	128	128	128	
	Préprogrammation	1 337 instruments + 56 kits batterie/SFX	986 instruments + 41 kits batterie/SFX + 480 voix XG	416 instruments + 34 kits batterie/SFX + 480 voix XG	997 instruments + 58 kits batterie/SFX + 480 voix XG	
	Nombre de sonorités d'extension	Oui (environ 1 Go)	Oui (environ 400 Mo)	Oui (quantité d'ondes : environ 32 Mo max.)	Oui (quantité d'ondes : environ 512 Mo max.)	
Compatibilité	Extensions	XG (pour la lecture), GS (pour la lecture), GM, GM2	XG (pour la lecture), GS (pour la lecture), GM, GM2	XG, GS (pour la lecture), GM, GM2	XG, GS (pour la lecture), GM, GM2	
	Sections	Right 1, Right 2, Right 3, Left	Right 1, Right 2, Right 3, Left	Right 1, Right 2, Left	Right 1, Right 2, Left	
Réverbération	Chorus	59 préprogrammations + 30 utilisateurs	59 préprogrammations + 30 utilisateurs	44 préprogrammations + 3 utilisateurs	52 préprogrammations + 3 utilisateurs	
	DSP	322 préprogrammations (avec VCM) + 30 utilisateurs	322 préprogrammations + 30 utilisateurs	283 préprogrammations + 10 utilisateurs	295 préprogrammations + 10 utilisateurs	
	Effets d'insertion	1-8 : 322 préprogrammations (avec VCM) + 30 utilisateurs	1-5 : 322 préprogrammations + 30 utilisateurs	-	-	
	Master Compressor	5 préprogrammations + 30 utilisateurs	5 préprogrammations + 30 utilisateurs	5 préprogrammations + 5 utilisateurs	5 préprogrammations + 5 utilisateurs	
Effets	Master EQ	5 préprogrammations + 30 utilisateurs	5 préprogrammations + 30 utilisateurs	5 préprogrammations + 2 utilisateurs	5 préprogrammations + 2 utilisateurs	
	Part EQ	28 parties	28 parties	-	27 parties	
	Vocal Harmony	Nombre de préprogrammations : 54 ; Synth Vocoder : 20	-	-	-	
	Nombre de paramètres utilisateur	60 au total	-	-	-	
Préprogrammation	Nombre de styles préprogrammés	525	400	230	400	
	Styles spécifiques	463 Pro, 46 Session, 6 Free Play, 10 DJ	353 Pro, 34 Session, 3 Free Play, 10 DJ	208 Pro, 12 Session, 10 DJ	380 Pro, 10 Session, 10 DJ	
Doigté	Doigté	Single Finger, Fingered, Fingered On Bass, Multi Finger, AI Fingered, Full Keyboard, AI Full Keyboard	Single Finger, Fingered, Fingered On Bass, Multi Finger, AI Fingered, Full Keyboard, AI Full Keyboard	Single Finger, Fingered, Fingered On Bass, Multi Finger, AI Fingered, Full Keyboard, AI Full Keyboard	Single Finger, Fingered, Fingered On Bass, Multi Finger, AI Fingered, Full Keyboard, AI Full Keyboard	
	Contrôle du style	INTRO x 3, MAIN VARIATION x 4, FILL IN x 4, BREAK, ENDING x 3	INTRO x 3, MAIN VARIATION x 4, FILL IN x 4, BREAK, ENDING x 3	INTRO x 3, MAIN VARIATION x 4, FILL IN x 4, BREAK, ENDING x 3	INTRO x 3, MAIN VARIATION x 4, FILL IN x 4, BREAK, ENDING x 3	
	Compatibilité	Style File Format (SFF), Style File Format GE (SFF GE)	Style File Format (SFF), Style File Format GE (SFF GE)	Style File Format (SFF), Style File Format GE (SFF GE)	Style File Format (SFF), Style File Format GE (SFF GE)	
	Extensibilité	Style d'extension	Oui	Oui	Oui	Oui
Autres fonctionnalités	Music Finder (max.)	-	-	1 200	1 200	
	One Touch Setting (OTS)	4 pour chaque style	4 pour chaque style	4 pour chaque style	4 pour chaque style	
	Chord Looper	Oui	-	-	-	
	Style Section Reset	Oui	Oui	-	-	
Morceaux (MIDI)	Préprogrammation	Nombre de chansons préprogrammées	5 échantillons préprogrammés	4 échantillons préprogrammés	4 échantillons préprogrammés	
	Enregistrement	Nombre de pistes	16	16	16	16
	Capacité de données	Environ 3 Mo/morceau	Environ 3 Mo/morceau	Environ 300 Ko/morceau	Environ 300 Ko/morceau	
	Fonction d'enregistrement	Enregistrement rapide, Enregistrement multi-pistes, Enregistrement par étape	Enregistrement rapide, Enregistrement multi-pistes, Enregistrement par étape	Enregistrement rapide, Enregistrement multi-pistes	Enregistrement rapide, Enregistrement multi-pistes, Enregistrement par étape	
Format de données	Lecture	SMF (Format 0 & 1), XF	SMF (Format 0 & 1), XF	SMF (Format 0 & 1), XF	SMF (Format 0 & 1), XF	
	Enregistrement	SMF (Format 0)	SMF (Format 0)	SMF (Format 0)	SMF (Format 0)	
Sonorités	Harmony	Oui	Oui	Oui	Oui	
	Panel Sustain	Oui	Oui	Oui	Oui	
	Mono/Poly	Oui	Oui	Oui	Oui (avec Mono Legato)	
	Arpeggio	Oui	Oui	Oui	Oui	
Styles	Style Creator	Oui	Oui	Oui (sans modification par étape)	Oui	
	Recommandation de style	-	-	Oui (sans modification par étape)	-	
Morceaux	Song Creator	-	-	Oui (sans modification par étape)	-	
	Fonction d'affichage des notes	Oui	Oui	Oui	Oui	
	Fonction d'affichage des paroles	Oui	Oui	Oui	Oui	
	Fonction d'affichage de texte	Oui	Oui	Oui	Oui	
Multi Pads	Personnalisation de l'arrière-plan	Oui	Oui	-	Oui	
	Leçon/guide	Follow Lights, Any Key, Karao-Key, Your Tempo	Follow Lights, Any Key, Karao-Key, Your Tempo	Follow Lights, Any Key, Karao-Key, Your Tempo	Follow Lights, Any Key, Karao-Key, Your Tempo	
	Multi Pad Creator	Oui	Oui	Oui	Oui	
	Nombre de boutons	8	8	8	8	
Mémoire d'enregistrement	Contrôle	Séquence d'enregistrement, pause	Séquence d'enregistrement, pause	Séquence d'enregistrement, pause	Séquence d'enregistrement, pause	
	Nombre de sélections	par Playlist	par Playlist	-	-	
	Durée d'enregistrement (max.)	80 minutes/morceau	80 minutes/morceau	80 minutes/morceau	80 minutes/morceau	
	Enregistrement	WAV (44,1 kHz, 16 bits, stéréo), MP3 (44,1 kHz, 128/256/320 kbit/s, mono/stéréo)	WAV (44,1 kHz, 16 bits, stéréo), MP3 (44,1 kHz, 128/256/320 kbit/s, mono/stéréo)	WAV (44,1 kHz, 16 bits, stéréo)	WAV (44,1 kHz, 16 bits, stéréo)	
Lecteur/enregistreur audio	Lecture	WAV (44,1 kHz, 16 bits, stéréo), MP3 (44,1/48 kHz, 64-320 kbit/s et VBR, mono/stéréo)	WAV (44,1 kHz, 16 bits, stéréo), MP3 (44,1/48 kHz, 64-320 kbit/s et VBR, mono/stéréo)	WAV (44,1 kHz, 16 bits, stéréo)	WAV (44,1 kHz, 16 bits, stéréo), MP3 (44,1/48 kHz, 64-320 kbit/s et VBR, mono/stéréo)	
	Métronome	Oui	Oui	Oui	Oui	
	Plage de tempo	5 - 500, Tap Tempo	5 - 500, Tap Tempo	5 - 500	5 - 500	
	Transposition	-12 - 0 - +12	-12 - 0 - +12	-12 - 0 - +12	-12 - 0 - +12	
Commandes générales	Fréquence	414,8 - 440 - 466,8 Hz	414,8 - 440 - 466,8 Hz	414,8 - 440,0 - 466,8 Hz	414,8 - 440,0 - 466,8 Hz	
	Bouton d'octave	Oui	Oui	Oui	Oui	
	Type d'échelle	9 types	9 types	9 types	9 types, boutons Scale Tuner, Scale Memory	
	Bluetooth	Oui (Audio) *La disponibilité varie en fonction du pays	-	-	-	
Divers	Direct Access	Oui	Oui	Oui	Oui	
	Mémoire interne	Environ 4 Go	Environ 1 Go	Environ 2 Mo	Environ 13 Mo	
Stockage	Disques externes	Clé USB	Clé USB	Clé USB	Clé USB	
	Casque	Prise jack stéréo standard	Prise jack stéréo standard	Prise jack stéréo standard	Prise jack stéréo standard	
	Microphone	Oui	Oui	-	-	
	MIDI	ENTRÉE/SORTIE	ENTRÉE/SORTIE	-	ENTRÉE/SORTIE	
Connexions	ENTRÉE AUX	Prise mini-jack stéréo	Prise mini-jack stéréo	Prise mini-jack stéréo	Prise mini-jack stéréo	
	SORTIES	SORTIE PRINCIPALE (L/L+R, R), SORTIE SUB (AUX) (1,2 (L/L+R, R))	SORTIE PRINCIPALE (L/L+R, R)	SORTIE PRINCIPALE (L/L+R, R)	SORTIE PRINCIPALE (L/L+R, R)	
	Sortie d'affichage vers un moniteur externe	Oui (à l'aide d'un adaptateur d'affichage USB disponible dans le commerce) *Pour consulter la liste des appareils compatibles, rendez-vous sur la page Web Yamaha Downloads.	-	-	-	
	PEDALES	1 (SUSTAIN), 2 (ARTICULATION 1), avec fonction programmable	1 (SUSTAIN), 2 (ARTICULATION 1), avec fonction programmable	1 (SUSTAIN), 2 (VOLUME), avec fonction programmable	1 (SUSTAIN), 2 (ARTICULATION 1), avec fonction programmable	
Amplificateurs et haut-parleurs	USB TO DEVICE	Oui (x 2)	Oui	Oui	Oui	
	USB TO HOST	Oui	Oui	Oui	Oui	
Amplificateurs et haut-parleurs	Amplificateurs	(15 + 10 W) x 2	15 W x 2	15 W x 2	15 W x 2	
	Haut-parleurs	13 cm x 2 + 2,5 cm (dôme) x 2	13 cm x 2 + 5 cm x 2	12 cm x 2	(13 cm + 5 cm) x 2	

- * Les photos représentant les produits placés sur des supports sont fournies à titre d'illustration uniquement.
- Les caractéristiques techniques et l'apparence du produit peuvent faire l'objet de modification sans aucun avis. La disponibilité du produit peut varier selon les pays.
- Toute marque de commerce ou marque déposée est la propriété de son propriétaire respectif.