

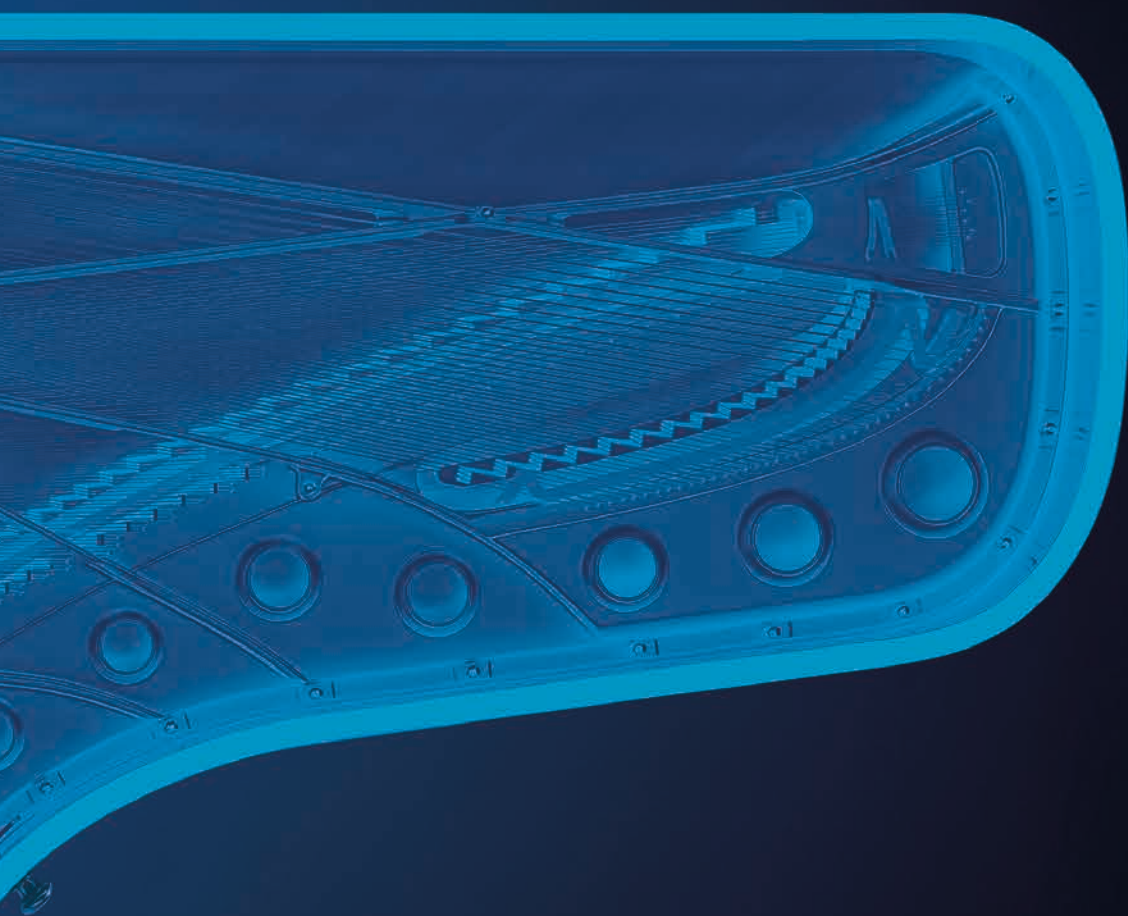
 YAMAHA



AVANT GRAND

Yamaha Hybrid Piano





Tout ce que vous attendez de l'acoustique.
Tous ce que vous espérez du numérique.







N3X



N2



Les pianos hybrides ne se contentent pas d'imiter le piano acoustique : l' AvantGrand permet une véritable expérience acoustique. Une solution sans compromis qui combine le meilleur de la technologie avec un savoir-faire légendaire. Indubitablement Yamaha.

La perfection absolue

N3X

En tout point le N3X a été conçu pour atteindre la perfection. Et c'est avec brio qu'il réussit à combler les pianistes les plus exigeants. Le N3X, fort de sa technologie innovante, offre des sensations de jeu inoubliables. Que ce soit au niveau de son design, de son toucher ou de sa sonorité, il incarne la perfection absolue.





Elégance raffinée

N2

Véritable joyau d'esthétique inspiré de la ligne galbée d'un piano à queue, le N2 bénéficie de la même mécanique équipant les pianos à queue acoustiques Yamaha, incorporée avec élégance dans un meuble compact. Le N2 offre la garantie d'un toucher et d'une résonance authentiques et naturels qui magnifient toute interprétation.





Une simplicité qui inspire

N1X

Doté du son et de la mécanique authentiques caractérisant la gamme AvantGrand, le N1X offre tout le plaisir du jeu sur un véritable piano à queue, dans un instrument à la fois sobre et stylé.





Compact et déjà très grand...

NU1X

Parfaite combinaison entre tradition et modernisme, l'AvantGrand NU1X, au design unique, fin et racé, annihile la frontière entre acoustique et numérique. Le NU1X associe la célèbre mécanique de piano droit Yamaha, à la sonorité fascinante d'un piano à queue.





NUIX



NUIXPBW





Une véritable mécanique de piano à queue pour retranscrire toutes vos émotions

Afin de s'exprimer pleinement, il est nécessaire de ne faire qu'un, avec son instrument. Avec la série AvantGrand, cela commence grâce au confort de jeu apporté par les touches en bois recouvertes d'Ivorite ®*. Ce matériau apporte les mêmes sensations tactiles et visuelles que l'ivoire naturel. Vient ensuite la mécanique, d'une importance capitale, héritée des pianos de concert Yamaha réputés à travers le monde. Sous vos doigts, la précision et la magie de cette mécanique opèrent instantanément.

Afin de capturer chaque nuance de jeu, Yamaha utilise des capteurs optiques. Sans aucun contact physique, ces capteurs n'altèrent en rien le toucher ou les performances de la mécanique. Sous chaque note, un capteur optique capte en permanence la vitesse et la profondeur à laquelle cette note est enfoncée. Un second capteur optique, situé sur chaque manche de marteau, vient compléter et parfaire ces mesures. Toutes les nuances et l'expression musicale de l'interprète sont ainsi instantanément reproduites. Plus vous jouez, plus vous faites corps avec votre piano.

Disponible sur les N3X, N2 et N1X

* L'Ivorite, utilisé sur les pianos à queue Yamaha, équipe les modèles AvantGrand N3X et N2



Deux pianos à queue exceptionnels en un seul instrument

L'appréciation de la qualité du son d'un piano, est très personnelle. Afin de pouvoir vous satisfaire, Yamaha vous permet de choisir entre deux pianos de concert de renommée mondiale, chacun offrant un caractère unique en adéquation parfaite avec le morceau que vous voulez interpréter. Une simple pression sur le sélecteur de sonorité du nouvel AvantGrand N3X, permet d'accéder à l'univers fabuleux des deux pianos de concert Yamaha CFX ou Bösendorfer Imperial.

Le piano de concert CFX, fleuron de la gamme Yamaha, offre des aigus étincelants et des basses profondes, avec une puissance qui transcende n'importe quelle salle de concert. Le légendaire Bösendorfer Imperial possède un son chaud caractéristique dit "viennois", idéal pour l'interprétation du répertoire romantique.

Quel que soit votre choix, la pureté de reproduction sonore de l'AvantGrand N3X vous permet de donner libre cours à votre imagination.

Disponible sur les N3X, N1X et NU1X



Des technologies d'échantillonnage et de diffusion sonore révolutionnaires

Pour reproduire parfaitement la sonorité d'un piano à queue, une approche globale a été adoptée sur la série AvantGrand. Afin de modéliser toutes les composantes du son d'un piano de concert sélectionné avec soin, les techniciens Yamaha l'ont échantillonné en quatre points de la table d'harmonie : à gauche, à droite, au centre et à l'arrière. Cette technologie offre un résultat qui surclasse avec brio l'échantillonnage traditionnel droite-gauche (stéréo).

Pour une parfaite cohérence entre la capture du son et sa restitution, Yamaha a développé un système d'amplification très sophistiqué. Celui-ci utilise quatre points de diffusion, permettant au pianiste de profiter d'une richesse sonore absolument optimale. Sur le N3X, la position des hautparleurs coïncide parfaitement avec la position des micros lors de la prise de son. Pour les modèles N1X et N2, la position des haut-parleurs a été optimisée judicieusement en fonction du design et de la taille de ces instruments.

Disponible sur les N3X, N2 et N1X



Les vibrations naturelles et la résonance de la table d'harmonie

En plus du système d'amplification à quatre canaux, l'AvandGrand dispose de la technologie « Soundbord Resonator ». Sous son pupitre, et couvrant la largeur de l'instrument, des transducteurs transmettent des vibrations à la table d'harmonie. Ce dispositif contribue ainsi à renforcer le caractère naturel du son et à retranscrire toutes les subtilités perçues lorsque l'on joue sur un piano à queue, et plus particulièrement dans les aigus.

Disponible sur le N3X



Une immersion totale au casque

Les pianos AvantGrand sont conçus pour offrir une diffusion sonore exceptionnelle. Mais parfois, il peut être nécessaire de s'isoler. Que ce soit tardivement le soir, ou pour ne pas déranger son entourage, l'utilisation du casque offre une liberté pour s'épanouir sans contrainte.

La technologie d'échantillonnage Binaural sampling* Yamaha permet une reproduction sonore d'une fidélité incroyable au casque.

Durant le processus d'échantillonnage du piano, des micros spécifiques et positionnés de façon stratégique, sont utilisés. Ils capturent ainsi toutes les subtilités que seule l'oreille humaine est capable d'entendre. Le résultat est si naturel et enveloppant, qu'on en oublie le casque.



* la technologie Binaural sampling est disponible sur les N3X, N1X et NU1X (Pour la sonorité CFX).

Un système de réponse tactile (TRS), pour la transmission des vibrations.

Lorsque vous jouez sur un piano acoustique, l'ensemble de l'instrument résonne. Ces vibrations subtiles sont ressenties tant par les pieds sur les pédales que par les doigts sur le clavier. Le système de réponse tactile (TRS) Yamaha, recrée totalement cette singularité émanant d'un piano à queue.

Ces sensations sont transmises au pianiste qui ne fait alors qu'un avec son instrument, même lors d'une utilisation au casque.

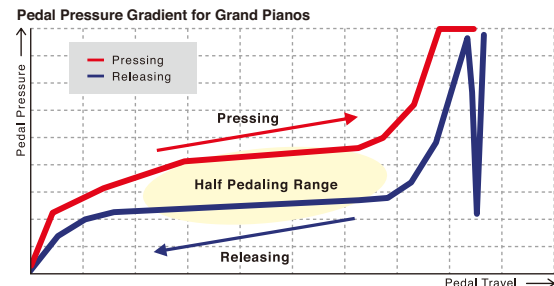
Disponible sur les N3X et N2

Un véritable pédalier de piano à queue

Sur un piano à queue, la résistance opposée par la pédale varie subtilement en fonction de l'enfoncement. Les pianistes expérimentés maîtrisent ces changements afin de réaliser de délicates nuances de jeu.

Nous avons décidé sur l'AvantGrand de reproduire les sensations des pédales d'un piano de concert aussi fidèlement que possible. Le résultat obtenu vous permet d'interpréter vos morceaux à la perfection et de contrôler avec précision l'effet de demi-pédale, indispensable lors des passages les plus véloces.

Disponible sur le N3X



Les sensations naturelles d'une véritable mécanique de piano acoustique

Né de l'expérience ancestrale de Yamaha dans la facture des pianos acoustiques et de sa maîtrise des technologies numériques, le NU1X s'impose déjà comme la référence des pianos hybrides de demain. L'utilisation d'une véritable mécanique de piano droit, permet au musicien de faire corps avec son instrument, et d'offrir des sensations pianistiques inégalées. Ainsi, le NU1X s'affirme dès à présent, comme le digne successeur de son homologue acoustique.

Disponible sur le NU1X



Une note d'élégance dans tout intérieur

Alliant élégance et simplicité, le NU1X se fond naturellement dans tout décor, conférant une note de classe à votre intérieur sans jamais paraître imposant.

Héritier de la sonorité et de l'expressivité phénoménales des pianos de la gamme AvantGrand, le NU1X rayonne de la chaleur et de la présence naturelle d'un instrument acoustique, dans un meuble élégant et d'encombrement modeste.

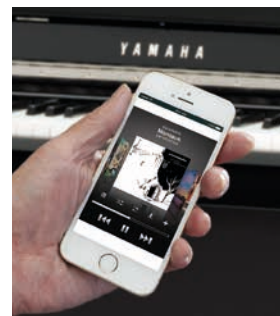
Disponible sur le NU1X



Une connectique complète

Les N3X, N1X et NU1X, offrent un panneau de commande extrêmement simple, ainsi qu'une connectique abondante pour une utilisation conviviale et une intégration parfaite avec des périphériques externes. Connectez par exemple votre ordinateur directement via USB, amplifiez la sonorité en utilisant des câbles audio, appearez votre tablette ou smartphone en Bluetooth pour en diffuser le son, ou utilisez certaines applications iOS directement via WiFi.

Disponible sur N3X, N1X et NU1X



Les éloges de l'AvantGrand par un grand artiste

L'AvantGrand représente la prochaine évolution du piano

Francesco Tristano

Qu'avez-vous ressenti lorsque vous avez joué sur l'AvantGrand pour la première fois ?

La première chose que j'ai remarqué, c'est la richesse des harmoniques. J'ai pu constater à quel point la technologie avait évolué ces dernières années. J'étais étonné de tant d'harmoniques, et d'une sonorité si naturelle, si acoustique et si présente. Le son semble provenir du corps de l'instrument. Il ne s'agit pas d'une sonorité fluette mais bien profonde au contraire.

La première fois que j'ai joué sur l'AvantGrand, j'ai eu la sensation de connaître ce toucher et d'être sur le piano que j'ai utilisé toute ma vie. Au fil des ans, j'ai toujours été frappé par la qualité des pianos Yamaha. Il n'était donc pas surprenant pour moi que Yamaha conçoive quelque chose de si parfait.

Imaginez que vous ayez un AvantGrand. Où et comment aimeriez vous l'utiliser ?

J'imagine de multiples façon de l'utiliser. Je l'utiliserai certainement pour la pratique instrumentale, car il est réellement impressionnant. Mais je ne le vois pas simplement comme un substitut, car il est bien plus que cela. Je pourrais le mettre dans le salon pour que la famille et les invités puissent en jouer et bercer la maison de leurs interprétations.

Sur scène, lorsque vous amplifiez le son d'un piano, il y a beaucoup d'interférences. Cet instrument serait l'idéal, dans des

situations délicates, comme par exemple dans des salles trop grandes ou en plein air.

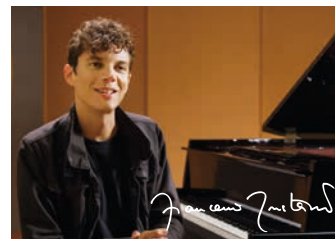
J'aimerais aussi le tester lors d'enregistrements en studio. Normalement, lorsque vous enregistrez avec un piano acoustique, vous devez positionner des micros à la fois proches et éloignés du piano. Mais nul besoin avec ce piano, il suffit d'utiliser les sorties auxiliaires.

Enfin, quel est selon vous le potentiel de l'AvantGrand ?

Cet instrument serait formidable pour développer ma créativité. Cela m'encouragerait à trouver de nouvelles harmonies, de nouvelles sonorités et de nouveaux rythmes, car ce piano exacerbe mon envie de jouer. Ce qui me séduit avec le piano, c'est qu'il a continué à évoluer au fil des siècles.

Je suis fasciné par tout ce qui touche au piano, et cet instrument est une nouvelle étape dans son évolution. L'AvantGrand concilie à la fois le monde acoustique et le monde numérique d'une manière très convaincante et rafraîchissante.

Un nouveau type de piano est venu à nous, du futur. Il y a vingt ans, cela aurait semblé être de la sciencefiction. Mais l'avenir est ici maintenant. De plus il offre un design futuriste qui me plaît.



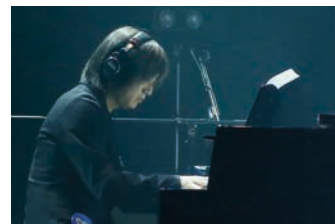
L'AvantGrand N3X est le piano du futur musical

Takeshi Kobayashi

Le 11 mars, sept ans après la fin du tremblement de terre au Japon, j'ai eu l'opportunité de jouer sur ce piano lors d'un événement qui se tenait à Sendai PIT. C'était la première fois que je jouais dans une configuration piano et chant. J'ai joué "Swallowtail Butterfly" de YEN TOWN BAND, et Bank Band's "to U", et quand j'y réfléchis, j'ai le souvenir du sentiment que j'ai eu de jouer sur un merveilleux piano acoustique. Le fait qu'il ne soit pas nécessaire de l'accorder malgré ses

propriétés acoustiques rend l'AvantGrand N3X tout simplement incroyable, et la qualité des haut-parleurs internes de l'instrument lors de répétitions sans sonorisation

était impressionnante. Je pense qu'en combinant des technologies numériques avec des sensations acoustiques parfaites, l'AvantGrand N3X est le piano du futur musical.



Specifications		N3X	N2	N1X	NU1X
Keyboard	Number of Keys	88			
	Type	Ivorite®		Acrylic resin	
	Action	Specialized Grand Piano Action for AvantGrand			Specialized Upright Piano Action for NU1X
Pedal	Number of Pedals	3 (Damper with half-pedal effect, Sostenuto and Soft)			
	Type	Specialized Grand Piano Pedal for AvantGrand	–	GP Responsive Damper Pedal	
Tactile Response System (TRS)		Yes		–	
Voice	Tone Generation Piano Sound	Spatial Acoustic Sampling			Yamaha CFX, Bösendorfer Imperial Sampling
	Binaural Sampling	Yes (CFX Grand Voice only)	–	Yes (CFX Grand Voice only)	
	Piano Effect VRM	Yes	–	Yes	
	Polyphony	256 (Max.)			
Number of Voices	Grand Piano×5 + E.Piano×3 + Harpsichord×2	Grand Piano×2 + E. Piano×2 + Harpsichord×1	15		
Sound	Spatial Acoustic Speaker System	Yes			–
	Amplifiers	25 W×4, 35 W×5, 45 W×4, 80 W×2	22 W×10, 80 W×2	30 W×6	(45 W+45 W)×2
	Speakers	(16 cm+13 cm+2.5 cm)×4 (6-5/16"+5-1/8"+1")×4	(13 cm+2.5 cm)×3, (8 cm+2.5 cm), 16 cm×2 (5-1/8"+1")×3, (3-5/32"+1"), 6-5/16"×2	16 cm×1, 13 cm×2, 8 cm×3 6-5/16"×1, 5-1/8"×2, 3-5/32"×3	(16 cm+1.9 cm)×2 (6-5/16"+3/4")×2
	Soundboard Resonator	Yes	–		
Function	Overall Controls				
	Reverb	Yes			
	Metronome	Yes			
	Transpose	Yes			
	Tuning	Yes			
Scale	7 types				
Song (MIDI)	Preset songs	10 voice demo songs + 10 preset songs	5 voice demo songs + 10 preset songs	15 voice demo songs + 10 preset songs	15 voice demo songs + 50 Classics
	Recording				
	Number of Songs	10	1	10	
	Number of Tracks	1			
USB Audio Recorder	Playback	WAV	–	WAV	
	Recording	WAV	–	WAV	
Connectivity	Headphones	PHONES×2		Standard stereo phone jack (×2)	
	MIDI	IN/OUT			
	AUX IN	Stereo Mini	[L/L+R][R] (Standard stereo phone jack, unbalanced)	Stereo Mini	
	AUX OUT	[L/L+R][R] (Standard stereo phone jack, unbalanced)		[L/L+R] [R] (Standard stereo phone jack)	
	OUTPUT	[L][R] (XLR jack)	–		
	USB TO DEVICE	Yes			
	USB TO HOST	Yes	–	Yes	
Color/Finish	Polished Ebony			NU1X: Polished Ebony NU1XPBW: Polished Brilliant White	
Dimensions: Width×Depth×Height	1,481 mm×1,195 mm×1,014 mm (58-5/16"×47-1/16"×39-15/16") Lid up: 1,734 mm (68-1/4")	1,471 mm×531 mm×1,009 mm (57-15/16"×20-7/8"×39-3/4") With music rest: 1,181 mm (46-1/2")	1,465 mm×618 mm×1,001 mm (57-11/16"×24-5/16"×39-7/16") With music rest: 1,167 mm (45-15/16")	1,501 mm×463 mm×1,024 mm (59-1/8"×18-1/4"×40-5/16")	
Weight	199 kg (438 lb. 12 oz.)	142 kg (313 lb. 1 oz.)	117 kg (257 lbs. 15 oz.)	111 kg (244 lb. 11 oz.)	
Music Rest	Yes (Angle adjustable 35,70 degrees)		Yes		

- Les pianos de la gamme AvantGrand utilisent la même mécanique de clavier que celle d'un piano acoustique.

Par conséquent, l'environnement ou les conditions dans lesquelles ces instruments sont utilisés peuvent nécessiter un ajustement ou une maintenance.

- Les spécifications peuvent être modifiées sans préavis. Les coloris et les finitions des instruments réels peuvent paraître différents des illustrations de cette brochure.

- Dans certains pays, la banquette peut ne pas être fournie ou peut différer de celles présentées ici.

Special thanks to KOKOROISHI.



SHARING PASSION & PERFORMANCE

YAMAHA CORPORATION
P.O.Box 1, Hamamatsu Japan

FR French



P77025020

