



SHIGERU KAWAI

CONCERT

SERIES

LE RÊVE

IL Y A PLUS D'UN SIÈCLE, DANS UN MODESTE ATELIER AU JAPON, KOICHI KAWAI ENTAMA UN VOYAGE, UNE QUÊTE SPIRITUELLE POUR IMAGINER ET CRÉER UN PIANO QUI SERAIT UN JOUR CONNU COMME « LE MEILLEUR ».

Ce rêve se transmet à la génération suivante et animait Shigeru Kawai. Pour lui, le rêve représentait non seulement ses origines, mais aussi son destin, une force inépuisable qui se traduit en une vie dédiée à la poursuite de la perfection. Un piano de Shigeru Kawai ne reflète pas que son travail ou son amour, mais sa vie entière.



L'HONNEUR

L'HONNEUR EST SACRÉ DANS TOUTES LES CULTURES, NOTAMMENT CELLE DU JAPON. IL S'AGIT D'UNE CONVENTION NOBLE QUI LIE LES PAROLES ET LES ACTES D'UNE PERSONNE AVEC LA VALEUR ET L'ESSENCE MÊME DE SON NOM. IL N'Y A PAS DE PLUS GRANDE PREUVE D'HONNEUR, DE PLUS PROFOND ENGAGEMENT QUE D'APPOSER SON NOM SUR SON PROPRE TRAVAIL.

De son concept initial au choix des matériaux les plus nobles et l'assemblage manuel réalisé par des maîtres artisans piano, chaque piano Shigeru est l'œuvre d'un savoir faire précis, le symbole d'une dévotion éternelle, l'expression profonde de la fierté et de l'honneur.

Pour Shigeru Kawai, il ne peut en être autrement.



LA PASSION

LA PASSION DE L'EXCELLENCE EST PROFONDÉMENT ANCRÉE
DANS LE COEUR DE CHAQUE ARTISAN SHIGERU.

À l'instar d'un grand orchestre, chacun apporte un ensemble de compétences et de talent artistique pour faire du piano plus qu'un ensemble de pièces. Jour après jour, les artisans travaillent dur pour laisser une marque indélébile sur chaque création, un emblème indicible de désir intense et de devoir.

Cette symphonie d'énergies passionnées a mené les pianos Shigeru aux plus hautes sphères partagées par de rares élus mais respectées de tous.



L'INSPIRATION

L'AMOUR DE LA CRÉATION MUSICALE EST LE LEITMOTIV DE CEUX QUI VEULENT ATTEINDRE LE RANG ESTIMÉ DE MAÎTRE ARTISAN PIANO.

Pour de nombreuses personnes, c'est un appel viscéral issu de leur propre expérience artistique qui inspire cette quête unique de la maîtrise. La route est longue et difficile. Il faut se montrer digne des plus grandes salles de concert et des compétitions internationales de piano, et peu sont ceux qui y arrivent.

Mais, pour ces rares élus, le rôle de Maître Artisan Piano offre le privilège de créer des instruments aux possibilités infinies. Chaque piano Shigeru est imprégné des sensibilités musicales de son artisan et est une œuvre au potentiel sans limite, prête à découvrir sa véritable voie sous les doigts de l'artiste.



LES MAÎTRES ARTISANS PIANO

MANABU ARIMORI

NAOMI HAMAGUCHI

HIROYA ISHIKAWA

YUKI KAMADA

YASUHIRO KITAMURA

SHINJI KURISU

YOSHIAKI KUSAKABE

HIDEMI OKUBO

TAKESHI OKUBO

HITOSHI ONODERA

TAKANORI OTAKE

MASATO SUZUKI

NOBUMICHI SUZUKI

YUJI TAKAHASHI

MICHIO TAKAYAMA

MASAHIKO TAKEDA

ARIMUNE YAMAMOTO

NOBUAKI YAMAMOTO



KAZUO GOKA

Violoncelliste et Maître Artisan Piano expert, Kazuo Goka a plus de quarante années d'expérience en tant qu'artiste et créateur de piano.



ATSUSHI KOMIYAMA

Atsushi Komiyama, diplômé du prestigieux Conservatoire du Japon, la Musashino Academia Musicae, est avant tout un tromboniste accompli et un Maître Artisan Piano.



TATSUYA MURAKAMI

Tatsuya Murakami est un ténor et un Maître Artisan Piano qui chante dans plus de vingt concerts et opéras par an avec des orchestres symphonique.

LA SÉRÉNITÉ

LE TEMPS N'A QUE PEU D'IMPORTANCE DANS LA CRÉATION D'UN PIANO SHIGERU. CELLE-CI NE LAISSE AUCUNE PLACE À LA PRÉCIPITATION, NI À AUCUNE AUTRE PRESSION.

Chaque artisan comprend que la priorité ultime est d'atteindre la perfection. Cela explique pourquoi chaque élément du processus de création est trois à cinq fois plus long, et pourquoi l'atelier Shigeru est un lieu où règnent une concentration imperturbable et la sérénité. Si les grands pianos Shigeru et leur vibrante tonalité recèlent un secret, il s'agit bien de cet endroit où le cœur et l'esprit peuvent respirer et s'exprimer en toute liberté.



L'INTUITION

LA CAPACITÉ À CHOISIR LE BON BOIS, CELUI CAPABLE D'EXPRIMER UN LARGE ÉVENTAIL D'ÉMOTIONS, DE LA FERVEUR ENFLAMMÉE À LA DÉLICATESSE MURMURÉE, EST UN ART EN SOI.

Que vous choisissiez de l'épicéa pour la table d'harmonie, de l'acajou de première qualité pour les marteaux, ou de l'érable pour le chevalet, le matériau pour chaque partie d'un piano de qualité extraordinaire doit être sélectionné en adéquation parfaite avec sa fonction. Les artisans Shigeru ont plusieurs décennies d'expérience dans cette capacité hors du commun de discerner entre l'acceptable et l'exceptionnel. C'est ce savoir vénérable, cette intuition que chacun peut entendre et ressentir dans chaque note d'un piano Shigeru.



L'AVANCEMENT

LE VÉRITABLE TALENT ARTISTIQUE NE PEUT S'ÉTEINDRE. PAR SA NATURE, IL DOIT AVANCER ET ÊTRE EN PERPÉTUELLE ÉVOLUTION. CE PROCESSUS L'A TOUJOURS GUIDÉ VERS L'EXCELLENCE.

Alors que nous appliquons nos méthodes d'origine reconnues à travers le temps avec attention et respect, les artisans Shigeru maîtrisent aussi les méthodes modernes pour perfectionner l'art du piano. Notre chambre anéchoïque nous permet d'avoir une analyse globale du timbre à l'état pur. Les matériaux avancés offrent la stabilité et la consistance du toucher. Les outils de conception numériques optimisent la construction et la performance de chaque pièce.

Dans le monde des pianos, il ne suffit pas de se reposer sur son glorieux passé. Fidèle à sa nature, un piano Shigeru est l'incarnation même du progrès et de la vision de l'avenir.



LES ATTRIBUTS

► TABLES D'HARMONIE VIEILLIES KIGARASHI

(kē-gah-rah'-shē)

La table d'harmonie spécialement en fuseau d'un piano Shigeru est faite du meilleur épicéa, et est vieillie selon le procédé traditionnel *kigarashi* qui ne fait intervenir que les forces du temps et de la nature pour permettre au bois d'atteindre un équilibre naturel. C'est un procédé long et minutieux qui offre aux pianos Shigeru leur qualité sonore unique.



◄ MARTEAUX SHIKO SEION

(shkō say-own')

Les marteaux *Shiko Seion*, dont le nom japonais signifie « sonorisation ultime », sont la propriété exclusive de nos Maîtres Artisans Piano qui supervisent leur formation du début à la fin. Chaque marteau est méticuleusement pressé à la main sans application de chaleur et est soigneusement harmonisé sans durcisseur artificiel pour assurer une réponse dynamique et une expression exceptionnelles.

◄ CEINTURE KONSEI KATAGI

(kōn'-say kah-tah'-gē)

La ceinture exclusive *Konsei Katagi* tire profit de différents bois durs pour atteindre l'équilibre idéal de sonorité. Pour la ceinture interne, des bois durs finement poreux sont utilisés pour lui apporter une brillance et une projection supérieures. Ceux-ci sont posés en couches avec des bois durs à pores larges offrant chaleur et complétude. La synergie des bois durs structurellement divergents produit une richesse de timbres puissants et bien équilibrés qui est la marque de fabrique des pianos Shigeru.

► CADRE À IMBRICATION INTÉGRÉE (SOLID)

Le cadre à imbrication intégrée (SOLID) crée une base exceptionnellement rigide pour soutenir la tension des cordes. Grâce à la conception SOLID, le sommier est manuellement ajusté au cadre. Le sommier et le cadre sont alors intégrés en un seul ensemble et sont solidement fixés à la ceinture. La structure harmonique finale possède une force et une rigidité exceptionnelles qui permet un accordage stable et une sonorité puissante.



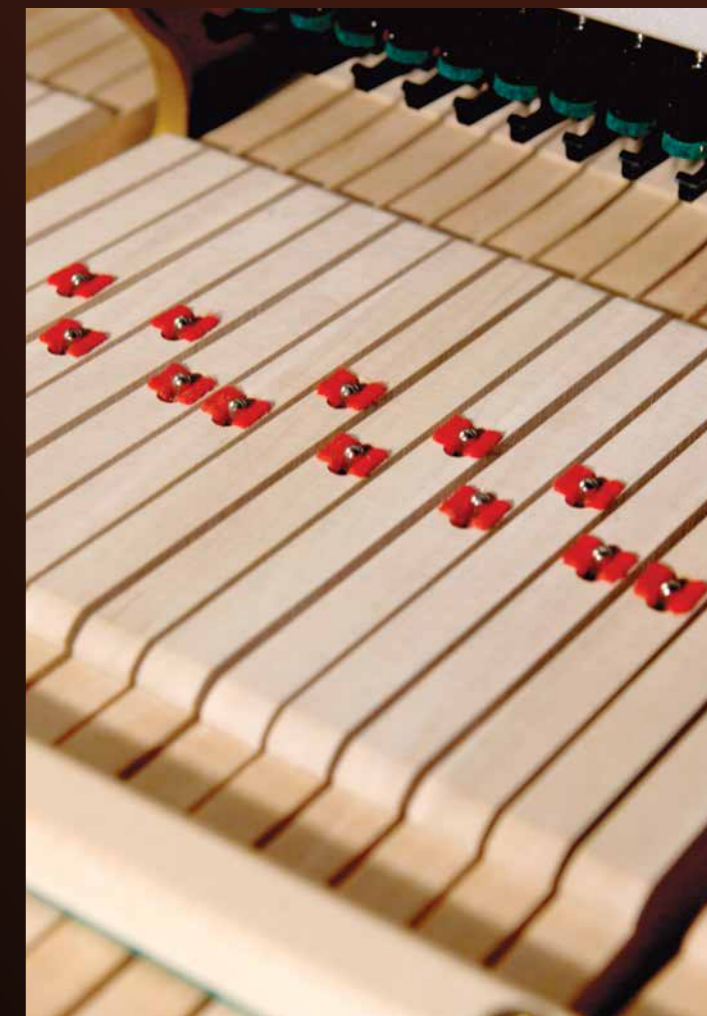
► MÉCANIQUE MILLENNIUM III

Notre mécanique Millennium III utilise des composants en carbone ABS extrêmement légers et rigides pour offrir une répétition plus rapide et plus de puissance avec moins d'effort. Les textures de surface microscopiques sur les pièces de la mécanique offrent une réponse et un contrôle uniques.



► GRANDES TOUCHES

La taille générale des touches est allongée afin de faciliter leur pression, ce qui permet un toucher et une réponse augmentés de l'avant à l'arrière de la surface de jeu. Les touches sont aussi conçues avec un profil légèrement plus grand pour une rigidité maximale afin d'offrir plus de puissance.



► TOUCHES DE TAILLE CONCERT

L'utilisation de touches en érable dur ajoute de la rigidité aux touches pour un meilleur transfert d'énergie. Les touches repensées pour les instruments de la série Shigeru Concert ont vu leur taille doubler pour offrir un transfert d'énergie exceptionnel et une puissance optimale.

► AGRAFES DE CONCERT

Identiques à celles utilisées sur notre fameux Grand Piano EX Concert, les agrafes de concert Shigeru Kawai sont fabriquées individuellement à partir de barres en laiton pour assurer une précision et une force optimales. Cela résulte en une sonorité claire, puissante et impressionnante.



▲ CORDES BASSES TEMAKI

En japonais, le terme temaki signifie « roulé à la main ». Durant le lent processus temaki, l'artisan réalise patiemment le filage de chaque corde basse à la main pour une précision et une tension absolues afin d'assurer un riche caractère et une superbe profondeur sonore.



▲ BARRAGE EN ÉPICÉA

L'épicéa est connu pour sa capacité unique à conduire et conserver l'énergie sonore. Cependant, il est généralement considéré comme trop précieux pour être utilisé comme un matériau structurel. Sur les pianos Shigeru, tous les longerons intérieurs sont intégralement faits en épicéa de la meilleure qualité.



◀ SEMELLES DE CHEVALET EN BUIS

Le buis est un bois extrêmement solide qui est particulièrement efficace pour transférer des fréquences sonores plus élevées du chevalet vers la table d'harmonie. Les semelles de chevalet en buis assurent une projection des aigus qui complète les graves puissantes des pianos les plus grands.

Disponible en SK-5, SK-6 et SK-7 seulement.



◀ TÊTES D'ÉTOUFFOIR À PIVOT DOUBLE

Toutes les caractéristiques d'un piano Shigeru prouvent l'attention méticuleuse apportée aux besoins des professionnels. Par exemple, les têtes d'étouffoir à pivot double développées à l'origine pour les pianos Shigeru Kawai EX Concert sont les seules à permettre un contrôle de demi-pédale pour une expression sonore délicate.

UNE VISITE UNIQUE

LE SOUHAIT DE SHIGERU KAWAI ÉTAIT QUE SON HONNEUR SOIT RESPECTÉ PAR TOUS CEUX QUI SUIVRAIENT SON HÉRITAGE.

Pour cette raison, les possesseurs d'un piano Shigeru Kawai reçoivent la visite extraordinaire d'un de nos Maître Artisan Piano durant la première année de possession. Nous serons honorés de vous offrir un réglage, une harmonisation et un accord dignes d'un concert à ceux qui auront choisi le Meilleur des pianos japonais.



SÉLECTION

CONCERT SERIES

SK-EX CONCERT GRAND

Chaque piano Shigeru EX Concert est conçu comme la prochaine étape de l'art évolutif du piano. Moins de vingt pièces sont produites chaque années dans le monde entier. Avec sa superbe sonorité et ses touches merveilleusement réactives, le EX est un trésor rare qui ne peut se définir qu'en un seul mot : incomparable.

Longueur : 278 cm

Largeur : 158 cm

Poids : 504 kg

Finition : Vernis ébène



SK-7 SEMI-CONCERT GRAND

Le SK-7 est une œuvre d'art d'exception qui s'exprimera avec une passion, une précision et une poésie remarquables sous les doigts de l'artiste.

Longueur : 229 cm

Largeur : 157 cm

Poids : 400 kg

Finition : Vernis ébène



SK-6 ORCHESTRA GRAND

Le SK-6 est un instrument d'une beauté et d'un caractère profonds qui émerveillera les yeux et envoutera les oreilles de ses auditeurs.

Longueur : 214 cm

Largeur : 154 cm

Poids : 382 kg

Finition : Vernis ébène



SK-5 CHAMBER GRAND

Le SK-5 offre un mélange gratifiant de puissance et de présence qui enchantera de nombreuses activités professionnelles, que ce soit en studio ou lors de représentations plus intimes.

Longueur : 200 cm

Largeur : 153 cm

Poids : 351 kg

Finition : Vernis ébène



SK-3 CONSERVATORY GRAND

Le SK-3 se distingue grâce à au mariage extraordinaire de sa superbe tonalité et de son toucher admirés par les pianistes professionnels du monde entier.

Longueur : 188 cm

Largeur : 152 cm

Poids : 334 kg

Finition : Vernis ébène



SK-2 CLASSIC SALON GRAND

Le SK-2 offre le profil élégant d'un grand piano classique avec une richesse de sonorité inégalée par les autres pianos de sa catégorie.

Longueur : 180 cm
 Largeur : 152 cm
 Poids : 324 kg
 Finition : Vernis ébène



CARACTÉRISTIQUES



SK-EX



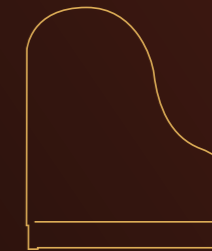
SK-7



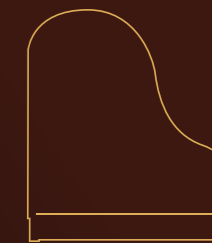
SK-6



SK-5



SK-3



SK-2

Longueur	278 cm	229 cm	214 cm	200 cm	188 cm	180 cm
Largeur	158 cm	157 cm	154 cm	153 cm	152 cm	152 cm
Hauteur	102 cm	102 cm	102 cm	102 cm	102 cm	102 cm
Poids	504 kg	400 kg	382 kg	351 kg	334 kg	324 kg
Surface de table d'harmonie	2,10 m ²	1,70 m ²	1,60 m ²	1,41 m ²	1,33 m ²	1,23 m ²
Nombre de cadres	5	4	4	4	4	3
Mécanique Millennium III	●	●	●	●	●	●
Surface des touches Neotex	●	●	●	●	●	●
Béquille centrale de couvercle	Bois	Laiton	Laiton	Bois	Bois	Bois
Roulettes	Large, laiton	Double, laiton	Double, laiton	Double, laiton	Double, laiton	Double, laiton

RESPONSABILITÉ

LES CRÉATEURS DE PIANOS SHIGERU KAWAI PORTENT UNE ATTENTION NATURELLE À LA PLANÈTE. APRÈS TOUT, C'EST LA NATURE MÊME QUI OFFRE LES MATÉRIAUX À PARTIR DESQUELS CES MAGNIFIQUES INSTRUMENTS SONT CRÉÉS.

En 1997, l'usine de pianos à queue Kawai de Ryuyo est devenue la première dans l'industrie du piano à recevoir la certification ISO14001, la certification la plus prestigieuse au monde pour son excellence dans la gestion de l'environnement. À Ryuyo, des groupes de travail surveillent et améliorent en permanence le contrôle des émissions et des déchets, l'approvisionnement écologique, et une multitude de mesures de protection de l'environnement et d'économie de l'énergie. Le Kawai Forest Project (projet de forêt) a déjà permis de planter plus de 400 000 jeunes plants.

Ces efforts vitaux se poursuivront et seront intégrés à chaque piano que nous fabriquerons. C'est la promesse que nous vous faisons, à vous et à notre planète.

UNE ÂME

UN PIANO SHIGERU EST BIEN PLUS QU'UNE APPLICATION INTELLIGENTE DE MATÉRIAUX, DE TRAVAIL ET DE CONCEPTION. IL S'AGIT D'UNE VÉRITABLE FORME D'ART VENANT NON PAS DE L'ESPRIT, MAIS DU COEUR.

Ainsi, nos artisans ne font pas que créer des pianos, ils leur donnent vie. Le soin délicat apporté à chaque pièce, à chaque collage, ainsi que les subtiles nuances confèrent aux pianos une qualité intangible, une âme, qui se transmettent de génération en génération.

Les détenteurs d'un piano Shigeru savent qu'ils possèdent plus qu'un instrument, un véritable partenaire dans la poursuite musicale de leurs rêves.



RECONNAISSANCE

DE NOMBREUX ARTISTES PARMIS LES PLUS TALENTUEUX AU MONDE, AINSI QUE DES PROFESSEURS ET EXPERTS TECHNIQUES ONT LOUÉ LES PIANO SHIGERU KAWAI POUR LEUR INCROYABLE TOUCHER, LEUR SONORITE ET LEURS PERFORMANCES PROFESSIONNELLES.



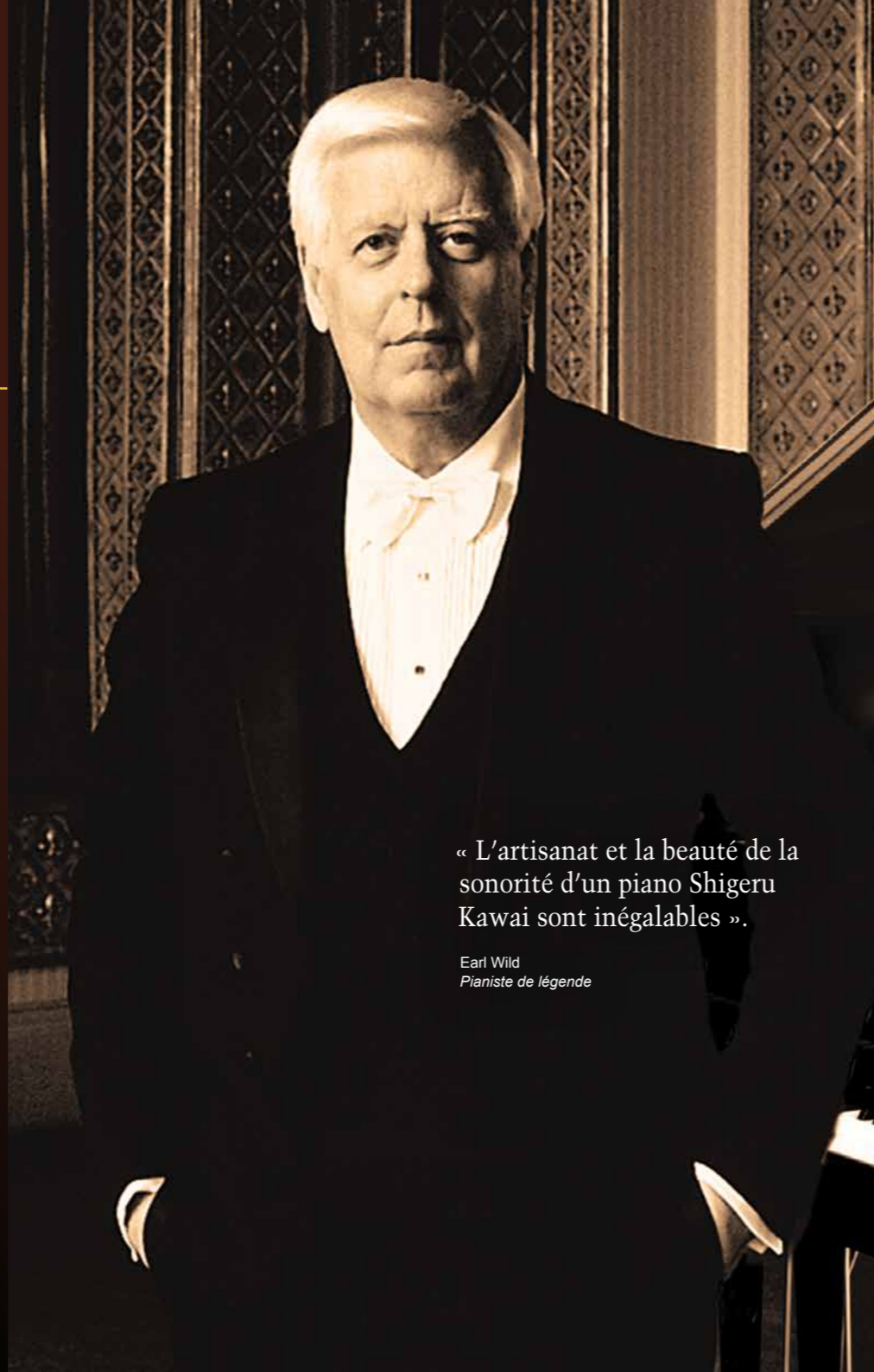
« Le piano Shigeru Kawai Concert Grand du Conservatoire de l'Université Chapman est un piano d'élite, magnifiquement construit. De nombreux artistes ont été impressionnés par son design innovant, sa superbe puissance et sa projection sonore ».

Dr. Grace Fong
Directeur d'études des claviers
Conservatoire de l'Université Chapman



« Les pianos Shigeru proposent une réponse sonore supérieure dans tous les domaines, et une mécanique ingénieusement étudiée qui me permet de faire tout ce que je peux imaginer avec cet instrument. Lors d'enregistrements, de concerts, ou en studio, les pianos Shigeru offrent tout ce que peut exiger un pianiste ».

Dr. David Korevaar
Professeur de piano de Weil
Université du Colorado, Boulder



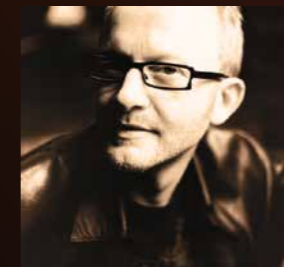
« L'artisanat et la beauté de la sonorité d'un piano Shigeru Kawai sont inégalables ».

Earl Wild
Pianiste de légende



« Ils proposent le spectre dynamique le plus large de tous les pianos que je connaisse. Je rêverais d'avoir un piano Shigeru partout où je joue ».

John Chen
Vainqueur 2004 de la Compétition Internationale de piano de Sydney



« C'est un vrai plaisir de jouer sur un Shigeru. Les dynamiques et l'expression de l'instrument n'ont pas d'égal. Lorsque j'arrive dans une salle de concert et que je trouve un Shigeru sur scène, je suis tout simplement heureux ».

Dieter Falk
Pianiste, compositeur et producteur



« Un piano Shigeru me donne toujours l'inspiration pour créer de la musique à un très haut niveau. J'adore son honnêteté et sa transparence ».

Junko Ueno Garrett
Pianiste



« Je voudrais vous féliciter : pour moi, Kawai fait aujourd'hui les meilleurs pianos du monde ! »

Mikhail Pletnev
Pianiste, compositeur
et chef d'orchestre



« Les pianos de la série Shigeru Kawai sont des instruments incontestablement magnifiques et appartiennent à l'élite des pianos ».

Warren Mailley-Smith
Pianiste



« Un toucher, une puissance et des extrêmes de couleur exceptionnels, tout comme l'expression dynamique »

Michael Kieran Harvey
Pianiste

« J'ai choisi un piano Shigeru Kawai du fait de sa qualité sonore et son utilisation polyvalente. C'est toujours un plaisir de jouer avec un piano d'une telle qualité ».

Stanislav Bunin
Pianiste

« Si vous cherchez un instrument d'élite, de classe mondiale et innovant, pensez alors sérieusement à un piano Shigeru Kawai ».

George Kolasis
Technicien de piano canadien reconnu

« Un des pianos avec le meilleur son venant du Japon ».

Larry Fine
Auteur de 'The Piano Book'

ARTISTES

LORS DES COMPÉTITIONS INTERNATIONALES DE PIANO DU MONDE ENTIER, LES PLUS GRANDS PIANISTES ONT CHOISI DE JOUER AVEC UN PIANO EX CONCERT.



Simone Pedroni
Compétition Van Cliburn



John Chen
Compétition Sydney



Irina Zahharenkova
Compétition Casagrande

INTERNATIONAL PIANO COMPETITIONS



Esther Budjardjo
Compétition William Kapell



Alexandre Moutouzkine
Compétition Jose Iturbi



Anna Malikova
Compétition ARD



Roberto Cominati
Compétition Busoni



Alexei Nabiulin
Compétition de Dublin

9ème Compétition internationale de Van Cliburn (*États Unis*)
Le lauréat du premier prix a choisi l'EX.

10ème Compétition internationale Tchaïkovsky (*Russie*)
Les deux premiers prix ont choisi l'EX.

8ème Compétition internationale de Sydney (*Australie*)
Le lauréat du premier prix a choisi l'EX.

2nde Compétition internationale de Dublin (*Irlande*)
Les six premiers prix ont choisi l'EX.

5ème Compétition internationale de Dublin (*Irlande*)
Le lauréat du premier prix a choisi l'EX.

2nde Compétition Internationale Rachmaninoff (*Russie*)
Le lauréat du premier prix a choisi l'EX.

11ème Compétition internationale de Santander (*Espagne*)
Le lauréat du premier prix a choisi l'EX.

45ème Compétition internationale Ferruccio Busoni (*Italie*)
Le lauréat du premier prix a choisi l'EX.

23ème Compétition internationale William Kapell (*États Unis*)
Les trois premiers prix ont choisi l'EX.

42ème Compétition internationale ARD (*Allemagne*)
Le lauréat du premier prix a choisi l'EX.

13ème Compétition internationale Iturbi (*Espagne*)
Les premier et deuxième prix ont choisi l'EX.

14ème Compétition internationale Iturbi (*Espagne*)
Le lauréat du premier prix a choisi l'EX.

12ème Compétition internationale Vianna da Motta (*Macao*)
Le lauréat du premier prix a choisi l'EX.

8ème Compétition internationale Premio Dino Ciani (*Italie*)
Les trois premiers prix ont choisi l'EX.

2nde Compétition internationale Hamamatsu (*Japon*)
Le lauréat du premier prix a choisi l'EX.

22ème Compétition internationale Casagrande (*Italie*)
Le lauréat du premier prix a choisi l'EX.

25ème Compétition internationale Casagrande (*Italie*)
Le lauréat du premier prix a choisi l'EX.

27ème Compétition internationale Casagrande (*Italie*)
Le lauréat du premier prix a choisi l'EX.

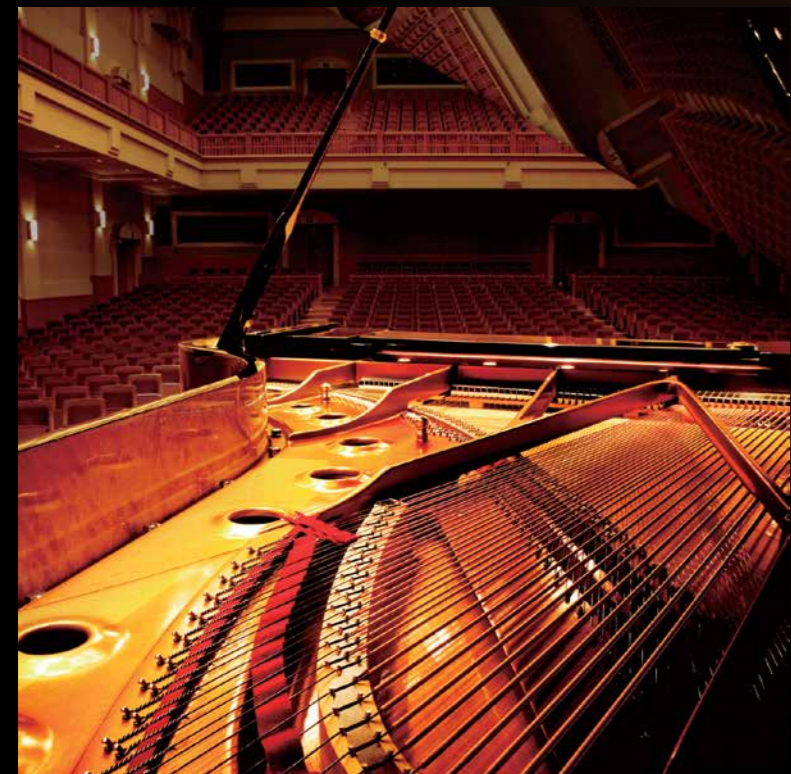
30ème Compétition internationale Casagrande (*Italie*)
Les deux premiers prix ont choisi l'EX.

9nde Compétition internationale Hamamatsu (*Japon*)
Le lauréat du premier prix a choisi l'EX.

RARETÉ

LE DEGRÉ RIGOUREUX DE TRAVAIL MANUEL ET D'UTILISATION DE MATÉRIAUX SPÉCIALEMENT CHOISIS ASSURENT LA RARETÉ ET LE CARACTÈRE UNIQUE DE CES INSTRUMENTS.

Chaque piano Shigeru est un trésor en Édition Limitée, né pour réaliser les rêves d'une vie d'un artiste.



HÉRITAGE

LE SOUHAIT DE SHIGERU KAWAI ÉTAIT DE RENDRE HOMMAGE À TOUS CEUX QUI PERPÉTUEMENT SON HÉRITAGE PERSONNEL.

Dans la poursuite de ses rêves, tous les noms des détenteurs de piano Shigeru Kawai depuis la création de l'entreprise sont respectueusement conservés et inscrits sur « le Mur d'honneur » de Shigeru Kawai à Hamamatsu, au Japon.



ACQUISITIONS

LES PIANOS SHIGERU ONT ÉTÉ CHOISIS PAR LES PLUS FAMEUSES INSTITUTIONS AU MONDE ET ONT ASSIS LEUR NOTORIÉTÉ AUPRÈS DES PROFESSEURS ET DE PRESTIGIEUX ÉVÈNEMENTS.

Academy of Arts (*Serbie*)
American Academy of Dramatic Arts (*États Unis*)
Anglo-Chinese Junior College (*Singapour*)
Anton Bruckner Konservatorium (*Autriche*)
Australia Music Examination Board (*NSW & WA, Australie*)
Bielsko-Biala Music School (*Pologne*)
Brigham Young University (*États Unis*)
Carrollwood Cultural Center (*États Unis*)
Central Conservatory of Music (*Chine*)
Chapman University (*États Unis*)
China Conservatory of Music (*Chine*)
Clayton State University (*États Unis*)
Colburn Conservatory of Music (*États Unis*)
Columbia College, Chicago (*États Unis*)
Conservatoire de musique du Québec à Montréal (*Canada*)
Conservatoire de musique du Québec à Gatineau (*Canada*)
Conservatoire de musique du Québec à Rimouski (*Canada*)
Conservatoire de musique du Québec à Saguenay (*Canada*)
Conservatoire de musique du Québec à Val-d'Or (*Canada*)
Conservatoire de Guyancourt (*France*)
Conservatoire de Limoges (*France*)
Conservatoire de Poitiers (*France*)
Conservatoire de Thouars (*France*)
Conservatoire de St. Brieuc (*France*)
Conservatorio Arrigo Pedrollo (*Italie*)
Conservatorio Jacopo Tomadini (*Italie*)
Conservatorio Profesional de Música de Cullera (*Espagne*)
Conservatorio Profesional de Música de Llíria (*Espagne*)
Conservatorio Profesional de Música de Valencia (*Espagne*)
Conservatorio Superior de Música de Alicante (*Espagne*)
Conservatorio Superior de Música de Castellón (*Espagne*)

Conservatori Superior de Música de les Illes Balears (*Espagne*)
Ecole de Musique du Bocage Bressuirais (*France*)
Egå Gymnasium (*Danemark*)
Etta and Joseph Miller Performing Arts Center (*États Unis*)
Glazbeno učilište Elly Bašić (*Croatie*)
Heisei College of Music (*Japon*)
Istituto Superiore Rinaldo Franci (*Italie*)
Interlochen Center for the Arts (*États Unis*)
Jacksonville University (*États Unis*)
Jazz & Rock Schulen, Freiburg (*Allemagne*)
Kyoto City University of Arts (*Japon*)
LaGrange College (*États Unis*)
Laugalækjarskóli (*Islande*)
Leopold-Mozart-Zentrum (*Allemagne*)
Mississippi University for Women (*États Unis*)
Mogilev State Art College (*Biélorussie*)
Moscow Tchaikovsky Conservatory (*Russie*)
Music Academy Mlinaric Vladimir (*Slovénie*)
Music School Nova Gorica (*Slovénie*)
Music School Slovenske Konjice (*Slovénie*)
Music School Trebnje (*Slovénie*)
Nagoya University of Arts and Sciences (*Japon*)
National Center for the Performing Arts (*Chine*)
National Taichung University of Education (*Taiwan*)
National Taipei University of Education (*Taiwan*)
National University of Ireland, Maynooth (*Irlande*)
Newington College (*Australie*)
Nordiska Musikgymnasiet (*Suède*)
Norges Musikkhøgskole (*Norvège*)
Osaka College of Music (*Japon*)
Pacific Union College (*États Unis*)

Popakemie Baden-Württemberg (*Allemagne*)
Pučko otvoreno učilište Poreč (*Croatie*)
Queensland Conservatorium of Music (*Australie*)
Raffles Institution (*Singapour*)
Reinhardt University (*États Unis*)
School of the Arts (*Singapour*)
Scotch College, Melbourne (*Australie*)
Scotch College, Perth (*Australie*)
Scott's College (*Australie*)
Seitoku University (*Japon*)
Shanghai Conservatory of Music (*Chine*)
Shorter University (*États Unis*)
Showa Academia Musicae (*Japon*)
Sichuan Conservatory Of Music (*Chine*)
Sinfonia Varsovia Orchestra (*Pologne*)
Staatliche Hochschule für Musik Freiburg (*Allemagne*)
Tallinna Muusikakeskkool (*Estonie*)
The Savoy Hotel (*Londres*)
Tokyo College of Music (*Japon*)
Tokyo Gakugei University (*Japon*)
Tougaloo College (*États Unis*)
University of Houston (*États Unis*)
University of Nevada, Las Vegas (*États Unis*)
University of Western Australia (*Australie*)
University of West Georgia (*États Unis*)
Waseda University (*Japon*)
Wheaton College (*États Unis*)
Wuhan Conservatory of Music (*Chine*)
Xi'an Conservatory of Music (*Chine*)
Xinghai Conservatory of Music (*Chine*)
Zamosc Music School (*Pologne*)

